

#ICTACITORELOADED

Qualche regola
per rientrare a scuola sicuri



Non puoi andare a scuola se...



hai febbre oltre i 37.5 °C



nelle ultime 2 settimane sei stato a contatto con malati di COVID o con persone in isolamento



In presenza di sintomi riconducibili alla COVID





i genitori devono consultare il medico curante e seguire scrupolosamente i protocolli sanitari vigenti.



ACCESSO ALUNNI



[Scuola vettore](https://it.freepik.com/vettori/scuola) creata da stockaiu - it.freepik.com

-  È fondamentale la puntualità in ingresso e in uscita.
-  Ingressi in ritardo e uscite anticipate sono consentiti solo per emergenze o per motivi seri e comprovati.

 Per entrare e uscire:



indossa la mascherina
(solo alunni di scuola primaria e secondaria)



segui i percorsi indicati



rimani in fila rispettando le distanze

ACCESSO GENITORI/ACCOMPAGNATORI

SCUOLA INFANZIA



Scuola vettore creata da pikisuperstar - it.freepik.com

I bambini sono presi in consegna e riaccompagnati da docenti o collaboratori scolastici presso i punti di accesso stabiliti. L'ingresso a genitori/accompagnatori, di norma, non è consentito, se non per gravi e comprovati motivi.

SCUOLA PRIMARIA E SECONDARIA



Fiore vettore creata da pch.vector - it.freepik.com

I bambini sono presi in consegna e riaccompagnati da docenti o collaboratori scolastici presso i punti di accesso stabiliti.

L'ingresso a genitori/accompagnatori è consentito solamente previa autorizzazione della scuola e per gravi e comprovati motivi.

ADULTI



Evitate assembramenti all'esterno della scuola



- Un solo accompagnatore per alunno
- Indossate la mascherina
- Non intrattenetevi nei pressi degli edifici scolastici

Accesso in caso di sintomatologia dell'alunno



La famiglia è immediatamente avvisata ed è tenuta a prelevare l'alunno nel minore tempo possibile.



È indispensabile la costante reperibilità di un familiare o delegato durante l'orario scolastico.

A tal fine, occorre fornire nomi e numeri di telefono, presso cui contattare celermente la famiglia.

**PER OGNI ALUNNO
È POSSIBILE PRESENTARE I NOMINATIVI
DI MASSIMO 2 PERSONE DELEGATE AL RITIRO**

MASCHERINE

SCUOLA PRIMARIA E SECONDARIA

Ogni alunno deve essere dotato dalla famiglia di mascherina monouso o di altro tipo (ad esempio lavabile). È opportuno fornire anche una mascherina di riserva.

È importante che gli alunni siano forniti di una bustina richiudibile o di un contenitore per riporre la mascherina quando non viene indossata.

La mascherina va usata:



- ✓ all'ingresso e all'uscita
- ✓ durante gli spostamenti all'interno e all'esterno della scuola
- ✓ per andare in bagno
- ✓ durante il cambio per la lezione di educazione fisica
- ✓ per accedere agli spazi comuni
- ✓ in tutte le altre occasioni segnalate

TIENI LE MANI SEMPRE PULITE!



Foto di [Hatice EROL](#) da [Pixabay](#)

Quando vai in bagno lava bene le mani con acqua e sapone.

Asciugale con salviette usa e getta.

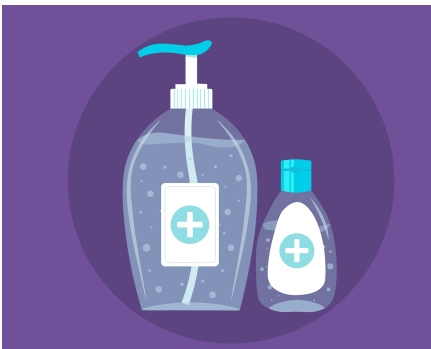
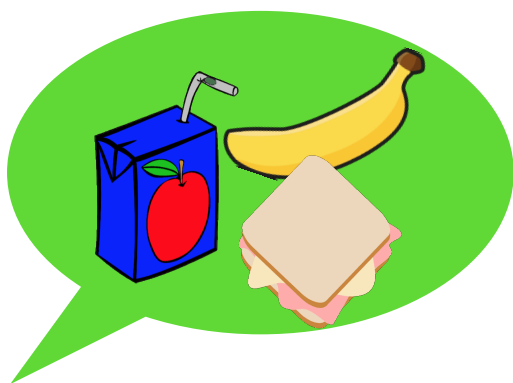


Foto di [Hatice EROL](#) da [Pixabay](#)

Igienizzale con il gel disinfettante personale o con quello disponibile in ogni aula e negli spazi comuni.

MERENDA



La merenda è personale: non scambiare con i compagni cibi e bevande.



Metti il nome sulla borraccia/ bottiglietta d'acqua e non scambiarla con i compagni.

MATERIALE SCOLASTICO E NON

scuola
infanzia



Non portare giochi o oggetti da casa.

scuola
primaria

scuola
secondaria



Non condividere con i compagni oggetti portati da casa.



Non condividere con i compagni il tuo materiale scolastico.



Non scambiare con i compagni libri e quaderni.

Segui sempre le
indicazioni fornite dai tuoi
insegnanti ... e se hai qualche
dubbio, chiedi a loro!



Mamme, papà!
Visitate regolarmente il sito della
scuola e leggete tutte le comunicazioni
pubblicate nell'apposita sezione
RIENTRIAMO A SCUOLA



Via Quasimodo, 18 - 62012 CIVITANOVA MARCHE
Codice univoco UFE8ZI - C.F. 93068460430
Tel. 0733/812819 0733/812796 0733/778439 Fax 0733/810917
www.civitanovatacito.edu.it
mcic83500t@pec.istruzione.it mcic83500t@istruzione.it